

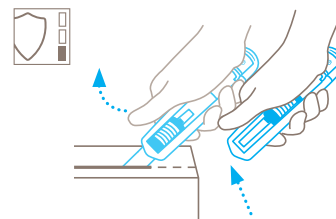
TECHNISCHES DATENBLATT

SECUNORM 540
NR. 54000410

JETZT ORDERN:

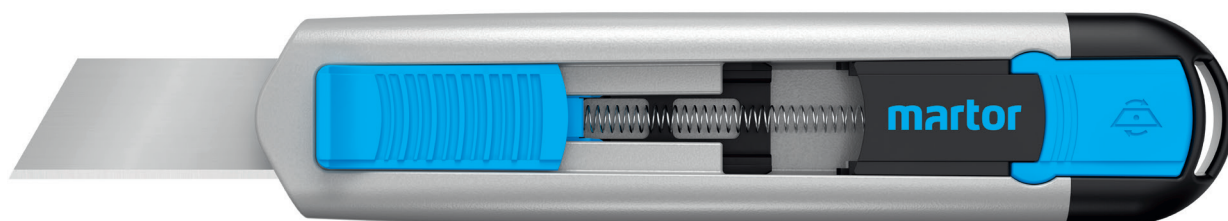
[https://www.klormann.de/
secunorm-540-sicherheitsmesser](https://www.klormann.de/secunorm-540-sicherheitsmesser)

Sicherheitstechnik



Automatischer Klinsenrückzug – hohe Sicherheit

Der automatische Klinsenrückzug des SECUNORM 540 gewährt Ihnen eine hohe Sicherheit vor Schnittverletzungen. Sobald Sie zum Schneiden angesetzt haben, nehmen Sie den Daumen vom Schieber. Dadurch kann sich die Klinge sofort nach Verlassen des Schneidmaterials in den Griff zurückziehen.



ROBUSTES SICHERHEITSMESSER MIT 36 MM SCHNITTtieFE UND AUTOMATISCHEM KLINGENRÜCKZUG.

Bestellnummer 54000410.02

Besonders spezialisiert – auf vielen Gebieten.

Mit einer Schnitttiefe von bis zu 36 mm besetzt das SECUNORM 540 sein ganz eigenes Terrain. Besonders bei Schaumstoff, Styropor, Papierbahnen und Sackwaren spielt das MARTOR-Sicherheitsmesser seine beeindruckende Stärke aus. Bei allem Spezialistentum ist der robuste und ergonomische Aluminiumgriff dennoch einfach zu bedienen und für jede Hand geeignet. Beim Schneiden selbst schützt Sie der bewährte automatische Klinsenrückzug vor Schnittverletzungen.

Robuster Griff

Der vom SECUNORM PROFI40 bekannte Aluminiumgriff und der komplett neu entwickelte Kunststoffeinsatz bilden ein perfektes Team. Zusammen sorgen sie dafür, dass Ihr SECUNORM 540 auch für stärkste Herausforderungen gerüstet ist.

Optimierter Schieber

Halt und Griffigkeit sind typisch für MARTOR. So auch hier: Der Schieber des SECUNORM 540 ist mit einer Rillenstruktur

versehen und besonders großflächig. Ideale Bedingungen für ein angenehmes, „zupackendes“ Arbeiten – auch mit Handschuhen.

Sicherer Klinsenwechsel

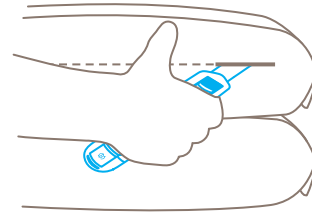
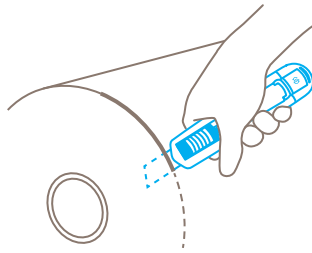
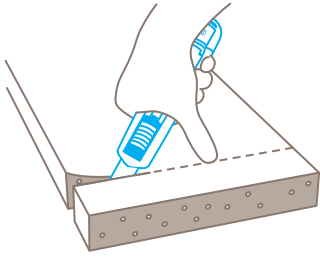
Über den Klinsenwechselknopf entnehmen Sie bequem das Innenleben – und gelangen so zur Klinge, die zusätzlich von einem Magneten gesichert wird. Praktisch auch, dass sich die Klinsenabdeckung anheben und in dieser Position arretieren lässt.

Sehr große Schnitttiefe

Die extra große Schnitttiefe eignet sich ideal für besonders dickes Material, wie Schaumstoff und Styropor, aber auch z.B. zum Schneiden an Papierbahnen. Die Qualitätsklinge zeichnet sich dabei durch ihre äußerst geringe Bruchgefahr aus.

Sicherer Halt

Das SECUNORM 540 ist mit einer praktischen Öse zum sicheren Befestigen ausgestattet. Auch deshalb könnte es Ihr steter Begleiter werden. Am Ende reduzieren Sie beides: das Verlustrisiko und die Verletzungsgefahr beim Schneiden.



PRODUKTEIGENSCHAFTEN

Technische Merkmale



Hohe Sicherheit



Sicherer Klingenwechsel (dank Magnet)



Höchster Abriebschutz



Besonders ergonomisch



Schnitttiefe



Für Rechts- und Linkshänder



Öse zum Befestigen



Werbedruckgeeignet

Hauptschneidmaterialien



Karton: bis 3-lagig



Wickel-, Stretch-, Schrumpffolie



Kunststoffumreifungen



PVC Bodenbelag



Schaumstoff, Styropor



Vliesstoff



Sackware



Folien- und Papierbahnen



Klebeband



Garn, Schnur



Filz



Textil

Montierte Klinge



NR. 7940

0,50 mm, 71,2 mm lang

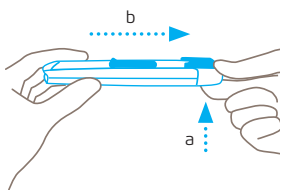
Optionale Klinge



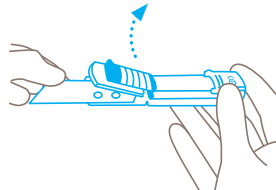
NR. 17940

0,50 mm, 71,2 mm lang, rostfrei

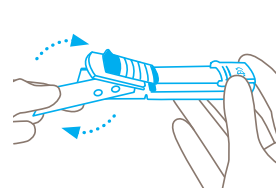
KLINGENWECHSEL



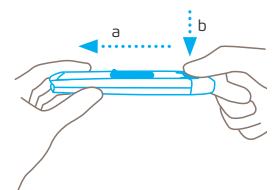
Drücken Sie den Klingenwechselknopf **von unten hoch** und ziehen Sie den Kunststoffeinsatz nach hinten aus dem Griff heraus.



Klinge an der **stumpfen** Seite anfassen und mit ihrer Hilfe die Klingenabdeckung nach oben hebeln. Die Abdeckung verbleibt in der geöffneten Stellung.



Klinge entnehmen und wenden (für Linkshänder) oder wechseln. Achten Sie darauf, die Klinge wieder **genau auf die Nocken** zu legen.



Klingenabdeckung schließen und den Kunststoffeinsatz wieder zurück in den Griff schieben, am Ende Klingenwechselknopf **herunterdrücken**.

SERVICELEISTUNGEN



Sicherheitsposter



Trainingsvideo



Technisches Datenblatt



Beratung

PRODUKT- UND VERPACKUNGSDetails

Bestellnummer	NR. 54000410.02	Verpackungseinheit	1 im Einzelkarton
Maße Messer (L x B x H)	143 x 17 x 31 mm	Maße Einzelkarton	153 x 21 x 37 mm
Gewicht Messer	79,0 g	Gewicht Einzelkarton	92,0 g
Basismaterial	Aluminium	EAN-Code Einzelkarton	4002632801778
Schnitttiefe	36 mm	Menge per Umkarton	10 Messer
		Maße Umkarton	114 x 78 x 156 mm
		EAN-Code Umkarton	4002632851773
		Zolltarifnummer	82119300

SICHERHEITZERTIFIKAT

Ausstellungsdatum	11. Mai 2020
Zertifikat	GS-Zertifikat NR. 179480-7121-55094-2020

Zertifikate und Auszeichnungen



SICHERHEITSHINWEISE

Bitte lesen Sie die Anleitung und bewahren Sie diese stets gut auf, damit Sie Ihr neues MARTOR-Schneidwerkzeug sicher und optimal verwenden können.

1. Allgemeine Anwendungshinweise: Bitte nutzen Sie das Produkt nur für manuelle Schneidarbeiten, stets sorgfältig und nicht auf zweckentfremdete Weise. Achten Sie hierzu auf die korrekte Handhabung und den richtigen Einsatz des Schneidwerkzeugs. Als zusätzliche Schutzmaßnahme empfehlen wir das Tragen von Handschuhen.

2. Besondere Anwendungshinweise zur Vermeidung von Verletzungsgefahren: Benutzen Sie nur einwandfreie Schneidwerkzeuge mit scharfer, sauberer und unbeschädigter MARTOR-Klinge. Lassen Sie beim Umgang mit dem Produkt immer größte Vorsicht walten. Machen Sie sich vor Gebrauch mit der Sicherheitstechnik und ihrer Funktionsweise vertraut. Stellen Sie auch sicher, dass diese nicht durch das zu schneidende Material beeinträchtigt wird. **ACHTUNG**, die Klinge ist scharf und kann zu erheblichen und tiefen Schnittverletzungen führen. Greifen Sie daher niemals in die Klinge! Platzieren Sie die zweite Hand nicht auf dem Schneidweg des Messers und schneiden Sie grundsätzlich am Körper vorbei.

3. Ersatzteilaustausch: Tauschen Sie stumpf gewordene Klingen rechtzeitig aus! Verwenden Sie dazu nur MARTOR-

Ersatzklingen. Ausgewechselte Klingen sind fachgerecht zu entsorgen. Sie gehören nicht in den Papiermüll, da sonst eine erhebliche Verletzungsgefahr besteht. Führen Sie Reparaturen nie selbst aus. Weist das Schneidwerkzeug Alterungs- oder sonstige Verschleißerscheinungen auf, wie z. B. Funktionsstörungen bei der Sicherheitstechnik, beim Klingewechsel oder in der Handhabung, muss es ausgemustert und ersetzt werden. Veränderungen oder Manipulationen am Produkt sind nicht erlaubt, da diese die Produktsicherheit beeinträchtigen. **ACHTUNG**, hier ist die Verletzungsgefahr besonders hoch!

4. Nichtverwendung des Schneidwerkzeugs: Sichern Sie die Klinge stets so (abhängig vom Produkttyp), dass Schnittverletzungen ausgeschlossen sind. Bewahren Sie das Produkt an einem sicheren Ort auf.

5. Pflegehinweise: Halten Sie das Schneidwerkzeug immer sauber und setzen Sie es nicht unnötig Schmutz und Feuchtigkeit aus, um eine lange Lebensdauer zu gewährleisten.

ACHTUNG: Es wird keine Haftung für Folgeschäden übernommen. Technische Änderungen und Irrtümer vorbehalten! Dieses Produkt gehört nicht in Kinderhände!

ZUBEHÖR

GÜRTELTASCHÉ S MIT CLIP

NR. 9920



Wohin mit Ihrem Schneidwerkzeug, wenn Sie es mal nicht brauchen? In der robusten GÜRTELTASCHÉ S finden alle kompakten MARTOR-Messer sowie unsere Sicherheitsscheren Platz. Mehr noch: Die zusätzlichen Fächer können Sie flexibel bestücken, indem Sie hier z.B. noch einen Stift oder eine Klängenverpackung unterbringen. So transportieren Sie in der GÜRTELTASCHÉ Ihre Arbeitsmittel sicher von A nach B – und haben sie gleich zur Hand, sobald es weitergeht.

KÖCHER KLEIN

NR. 9842



Noch ein Ort, an dem Sie Ihr Schneidwerkzeug schnell wiederfinden – der kleinere Kunststoff-KÖCHER in Blau. Zu verwenden wie die größere Variante. Im blauen KÖCHER transportieren Sie z.B. ein SECUNORM 500 oder ein SECUNORM 300.

SAMMELBOX

NR. 9810

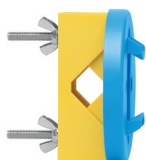


Die SAMMELBOX befüllen Sie mit dem Inhalt Ihrer SAFEBOX. Oder direkt mit Ihren gebrauchten Klängen. Wenn die Box voll ist, drehen Sie den Deckel bis zum Anschlag zu. Die Box lässt sich jetzt nicht mehr öffnen. Danach können Sie die SAMMELBOX mit den Klängen sicher und komplett über Ihren Restmüll entsorgen.

WANDHALTERUNG

SAMMELBOX

NR. 9845



Gleich mitbestellen! Ihre SAMMELBOX können Sie mit der praktischen Halterung an jeder geeigneten Wand in Ihrem Unternehmen befestigen – und zum Entsorgen wieder abnehmen. Für die Montage an Rohren oder Stangen verwenden Sie bitte die mitgelieferte Klemme inkl. Schrauben und Muttern.

SAFEBOX

NR. 108000



Die SAFEBOX ist groß genug, um eine Vielzahl gebrauchter Klängen sicher aufzunehmen. Zugleich ist sie so kompakt, dass sie jeder Mitarbeiter bei sich tragen kann. Die zwei Schlitze nutzen Sie nicht nur zum Befüllen, sondern auch zum „Kürzen“ Ihrer Abbrechklingen. Die volle SAFEBOX entleeren Sie in die SAMMELBOX.

Dieser Katalog wurde überreicht durch:



Wir bieten Lösungen!

Als zuverlässiger Verpackungslieferant können wir Ihnen ein breites Spektrum an Beratungsleistungen und Produkten anbieten. Wir setzen auf einen intensiven Austausch und ermitteln was für Ihr Unternehmen richtig und wichtig ist. Wir analysieren Ihre Packprozesse und erarbeiten mit Ihnen ein Optimierungskonzept.

...Sprechen Sie uns an!

Hans Klormann GmbH

Daimlerstr. 4 | 74909 Meckesheim | Tel. +49 (0) 6226 / 9 38 88-0
info@klormann.de | www.klormann.de

HERSTELLER

MARTOR KG | Lindgesfeld 28 | 42653 Solingen | Germany
T +49 212 73870-0 | info@martor.de | www.martor.com



www.klormann.de > Fetra



Unsere Visitenkarte